

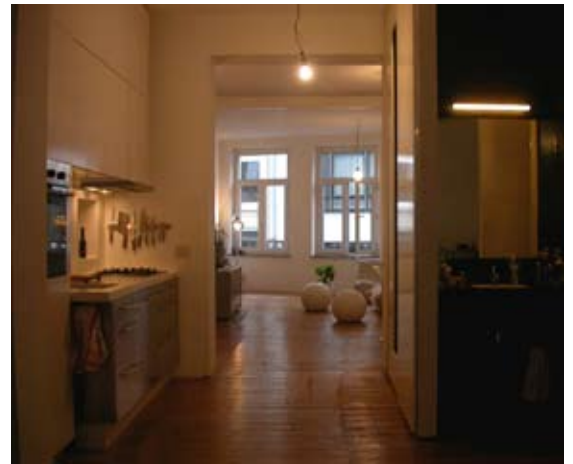
# SMALL

**PT ARCHITECTEN BVBA**

**ARCHITECTURE | URBAN DESIGN & PLANNING**

zwart paardstraat 15 rue du cheval noir  
1080 Brussel | Bruxelles  
tel | fax +32 2 290 50 55  
BE.890.086.549  
info@ptarchitecten.be  
[www.ptarchitecten.be](http://www.ptarchitecten.be)

Peter Casier | Tine Van Herck  
ir architect | ir architect - urbanist  
0486 72 08 04 | 0486 25 86 35  
peter@ptarchitecten.be | tine@ptarchitecten.be



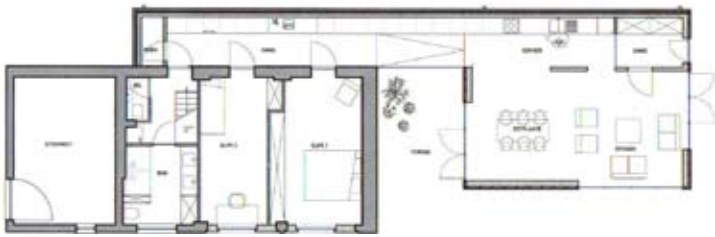
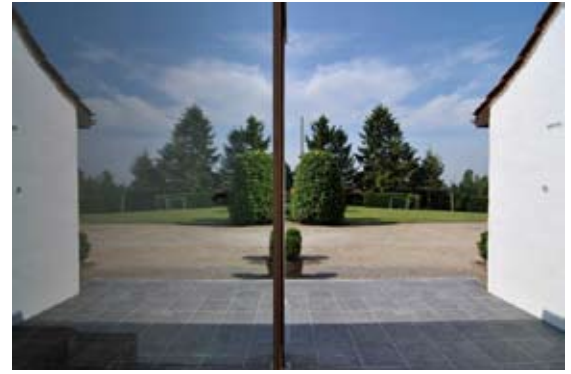
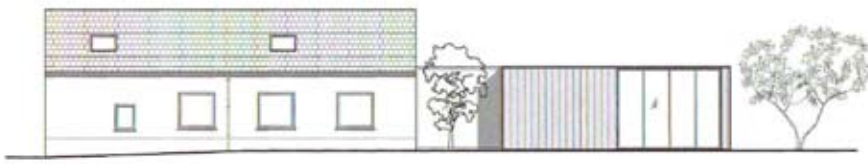


**INTERIEUR CASCO APPARTEMENT KARTUIZERSSTRAAT | BRUSSEL**

**Opdrachtgever** | Particulier

**Datum** | 2004

**Credits** | PT architecten



## 1 MASSIEVE FUNCTIEWAND



## 2 LEEFPAVILJOEN





## **KANGOEROEWONING ASSE**

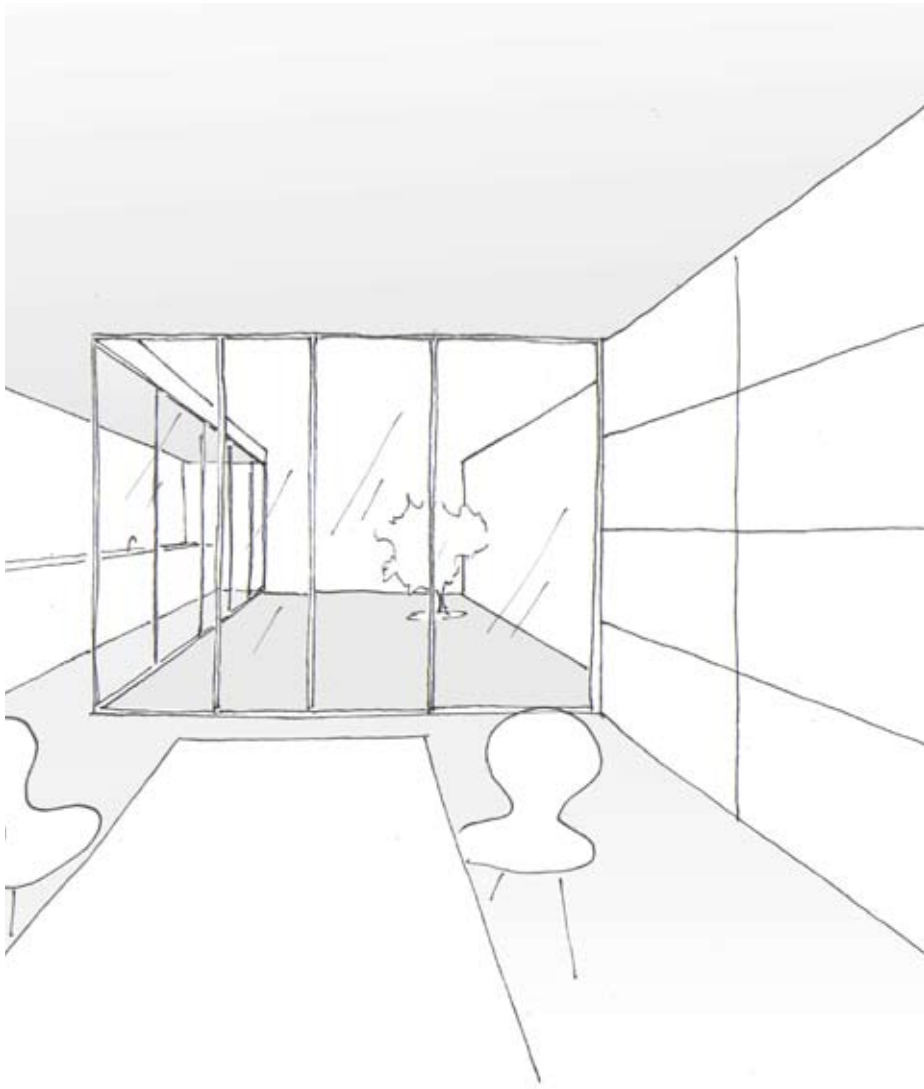
**Opdrachtgever** | Particulier

**Datum** | 2007

**Credits** | PT architecten

De hoeve bestaande uit 2 gebouwen rond een binnenplaats wordt uitgebreid met 2 nieuwe elementen die los staan van de bestaande gebouwen :

een massieve functiewand langs de perceelsgrens als geluidsscherm  
een leefpaviljoen ingepast in het groen van de tuin  
een transparante gang verbindt nieuw en oud.





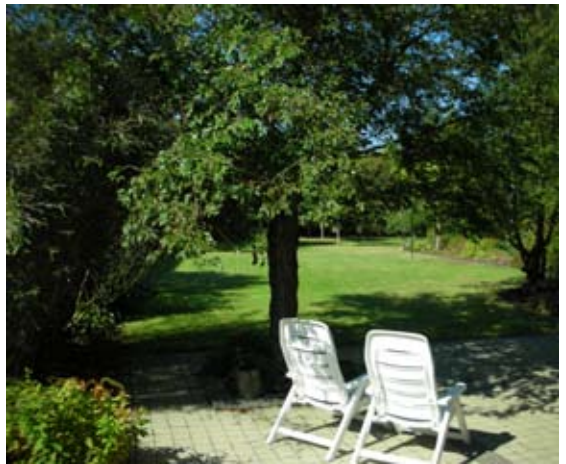
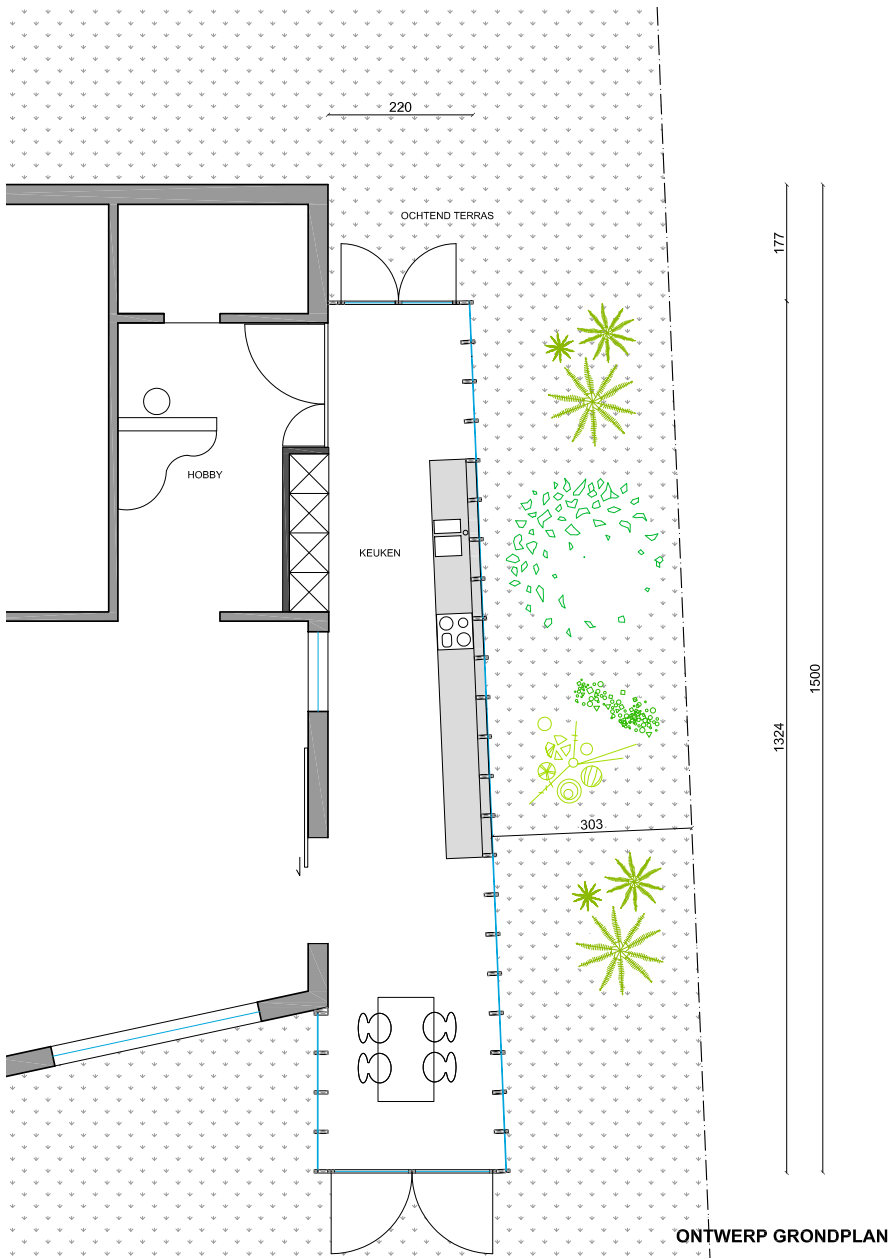
## **VERBOUWING EN UITBREIDING VAN EEN RIJWONING EKEREN**

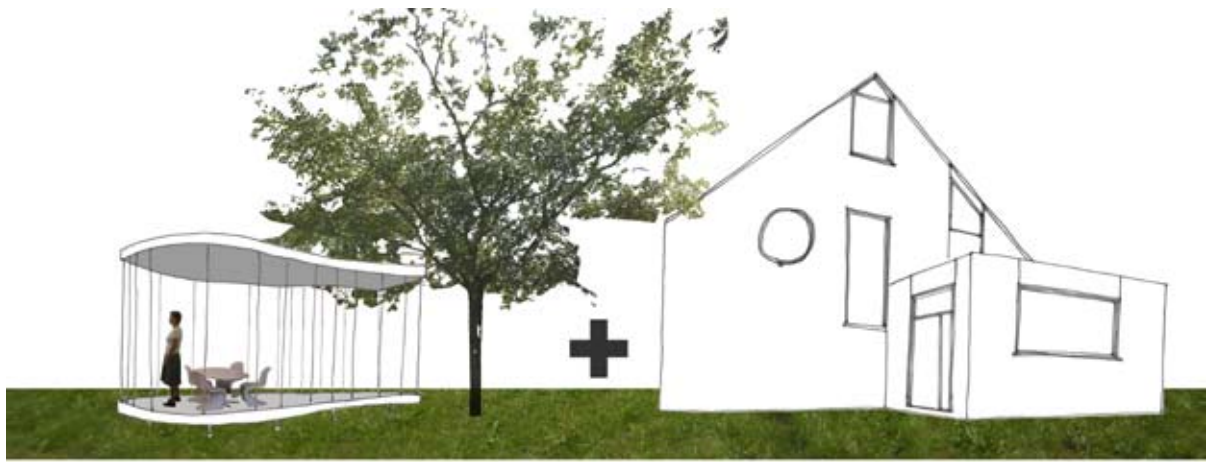
**Opdrachtgever** | Particulier

**Datum** | 2007

**Credits** | PT architecten

De bestaande woning werd getypeerd door een aaneenschakeling van kleine achterbouwen. Deze werden vervangen door een strak L-vormig volume met daarin de keuken en de eetplaats. De scheiding tussen de uitbreiding en de tuin wordt gemaakt door een wand uit dragende stalen ramen.





## KEUKENPAVILJOEN BLANDEN

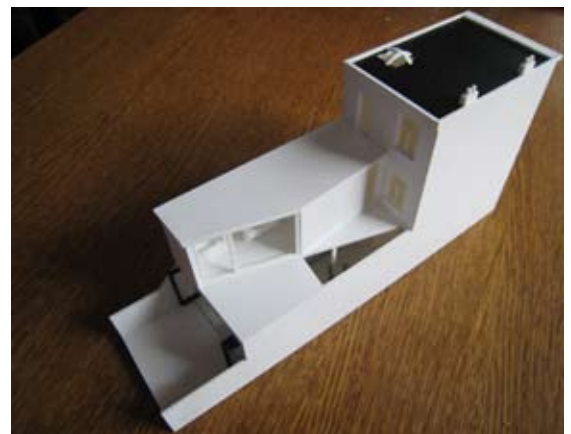
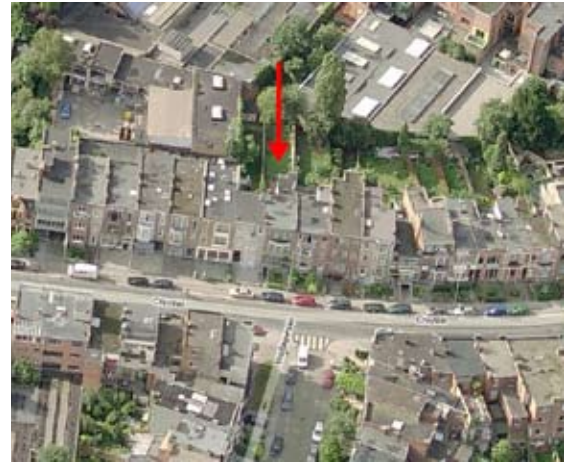
**Opdrachtgever** | Particulier

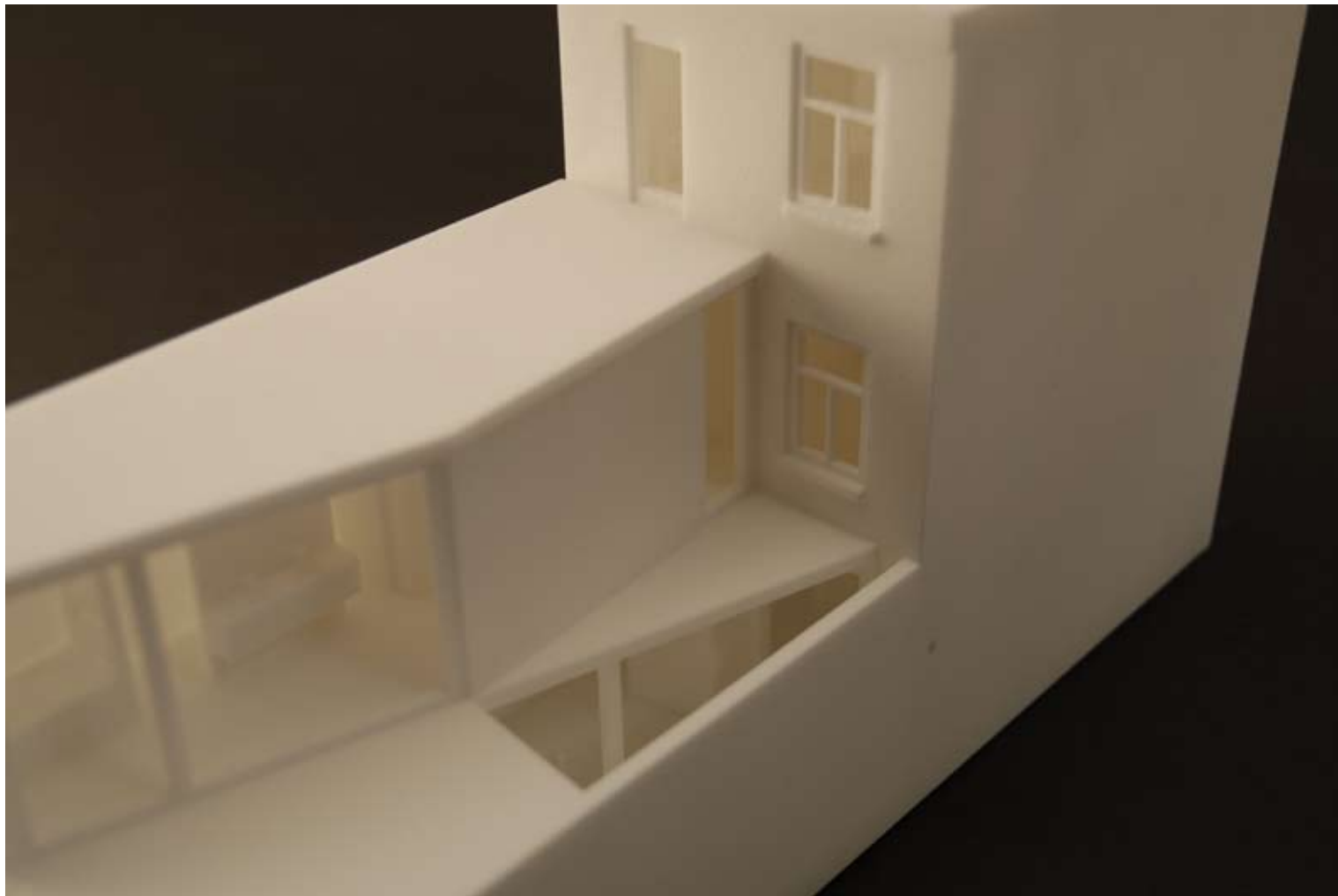
**Datum** | 2009

**Credits** | PT architecten

De verkavelingsvoorschriften maken de uitbreiding van de woning zo goed als onmogelijk. Om te ontsnappen aan deze voorschriften wordt voorgesteld te werken met een mobiele constructie.

De uitbreiding wordt aldus ontworpen als een verplaatsbaar paviljoen. Het paviljoen kan los in de tuin gebruikt worden, maar kan ook worden aangeplugd aan de woning





## **VERBOUWING EN UITBREIDING VAN EEN RIJWONING BORGERHOUT**

**Opdrachtgever** | Particulier

**Datum** | 2010 - in uitvoering

**Credits** | PT architecten

maximaal behouden van bestaande woning met karakteristieke elementen  
uitbreiden met contrasterend volume in zichtbeton  
in elkaar schakelen van woning en tuin



**INTERIEUR CASCO APPARTEMENT VARKENSMARKT | BRUSSEL**

**Opdrachtgever** | Particulier

**Datum** | 2010

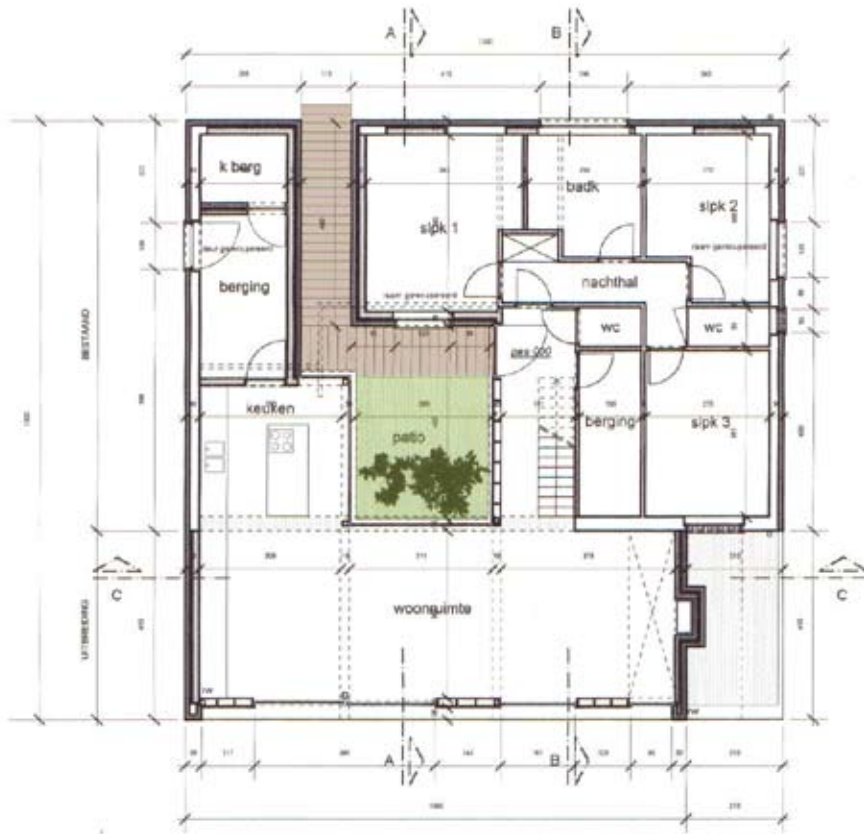
**Credits** | PT architecten











GELIJKVLOEDERS





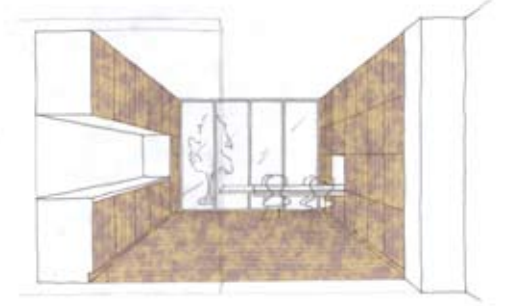
## **VERBOUWING EN UITBREIDING VAN EEN ALLEENSTAANDE WONING**

**Opdrachtgever** | Particulier

**Datum** | 2002

**Credits** | Peter Casier voor architect Kris Van De Voorde

Reconversie van een zeer banale bungalow / villa / slutel-op-de-deur-woning naar een open patio-woning. Door een uitbreiding in een vloeiende beweging wordt een ruime woonruimte gecreëerd tussen de patio en de tuin. Het project werd gerealiseerd met een zeer beperkt budget.





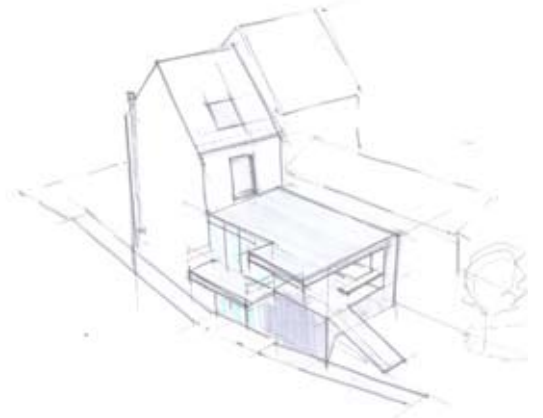
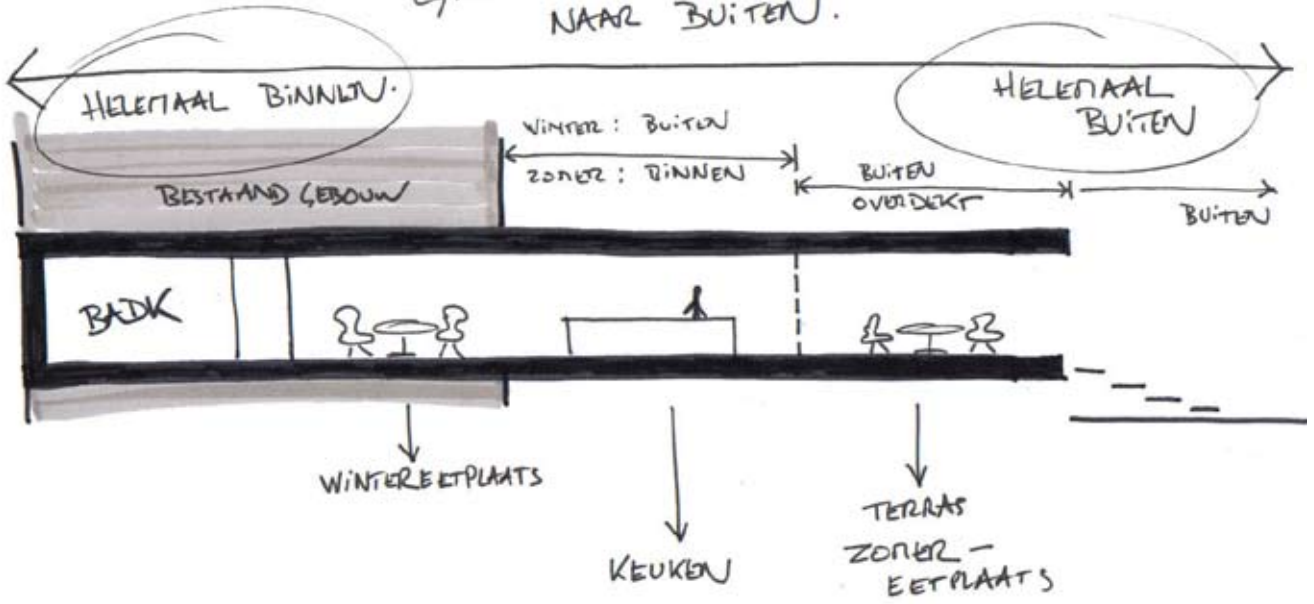
**VERBOUWING STADSWONING ANTWERPEN**

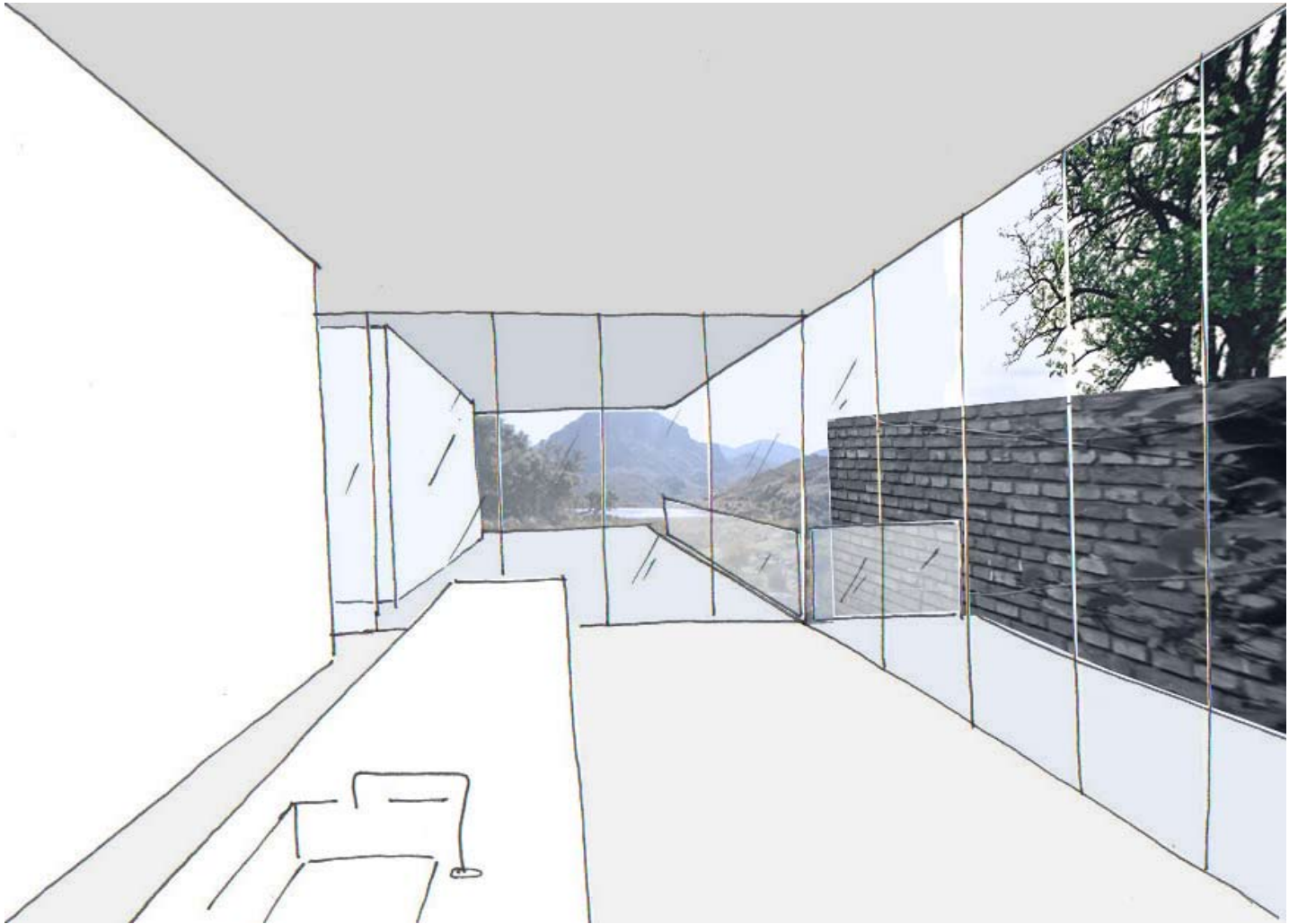
**Opdrachtgever** | Particulier

**Datum** | 2008

**Credits** | PT architecten

# GRADIENT VAN BINNEN NAAR BUITEN.



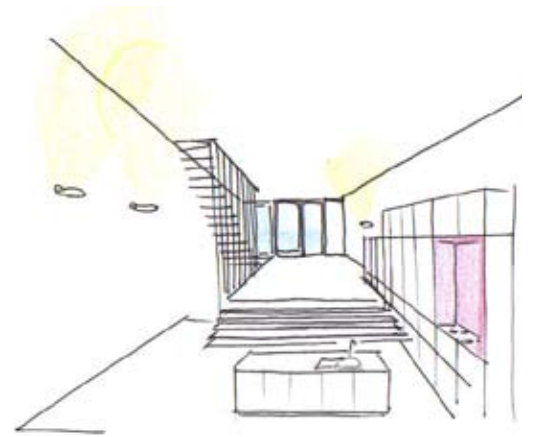
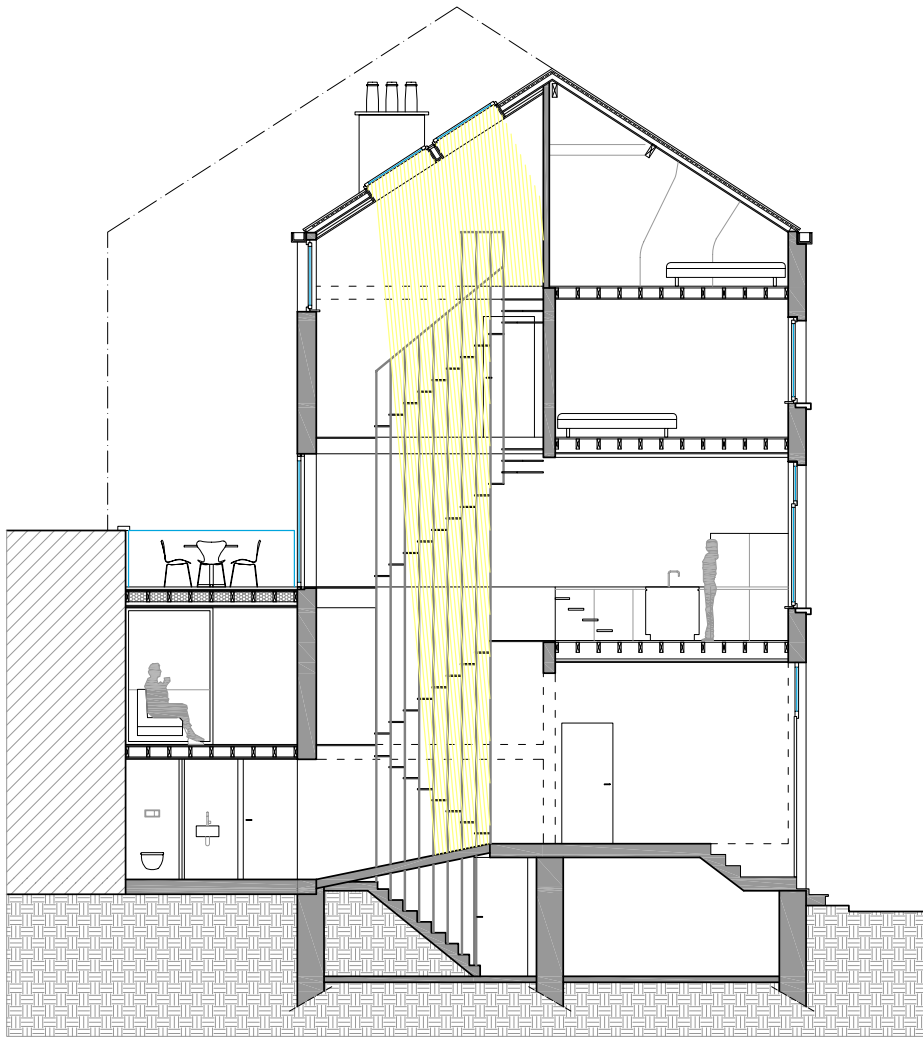


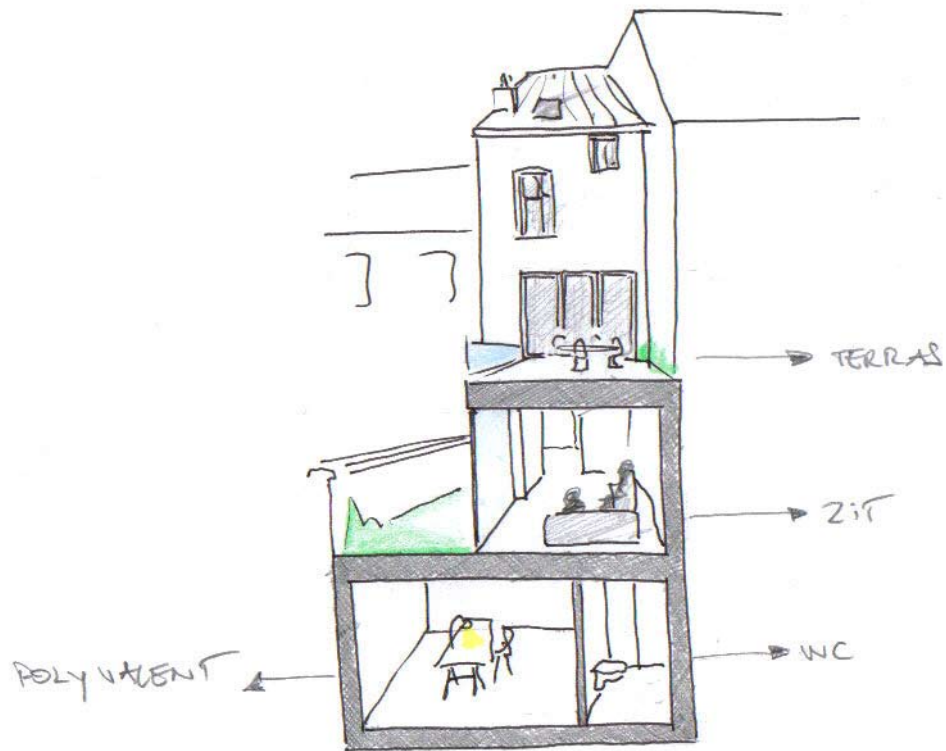
## **VERBOUWING WONING MECHELEN**

**Opdrachtgever** | Particulier

**Datum** | 2011 - in uitvoering

**Credits** | PT architecten





## VERBOUWING STADSWONING VLIERWIJK BRUSSEL

**Opdrachtgever** | Particulier

**Datum** | 2008

**Credits** | PT architecten

Inpassen in omgeving  
Optimaliseren van de lichtinval  
Buitenruimte aansluitend aan buitenruimte  
Ruimtelijkheid ondanks kleine footprint





**VERBOUWING EENGEZINSWONING | MORTSEL**

**Opdrachtgever** | Particulier

**Datum** | 2007

**Credits** | PT architecten

